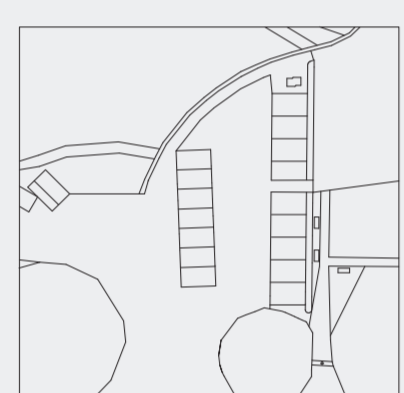
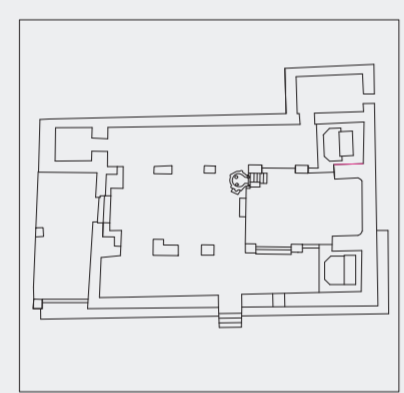


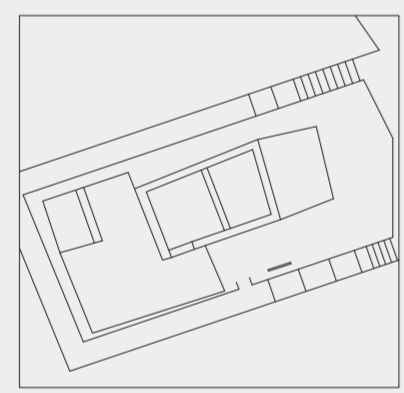
PARCO ARCHEOLOGICO di Muggia Vecchia



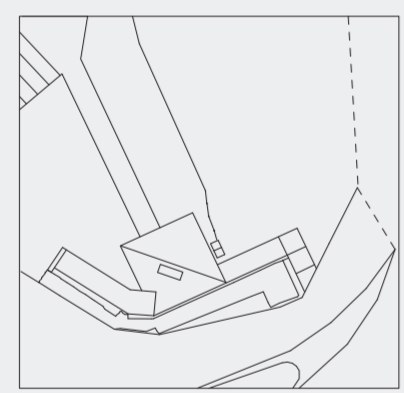
ZONA PARCHEGGIO



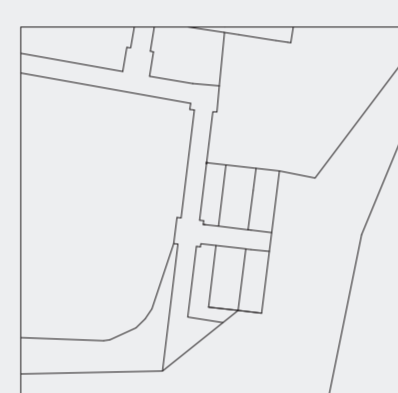
BASILICA DI
S.MARIA ASSUNTA



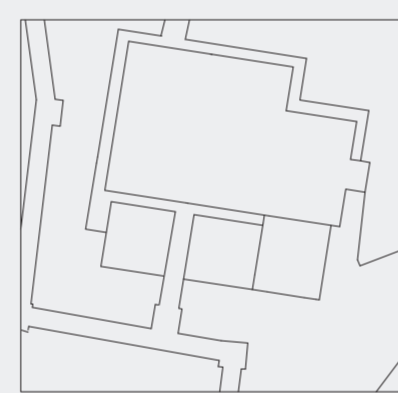
Zona archeologica
NORD-EST



Zona archeologica
PORTA S.ODORICO



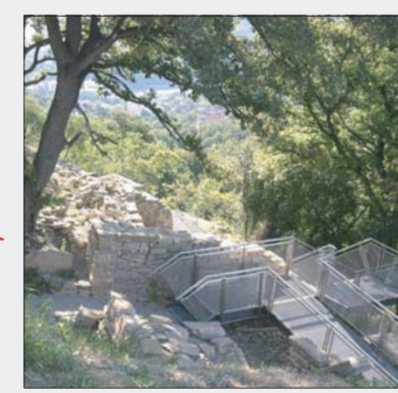
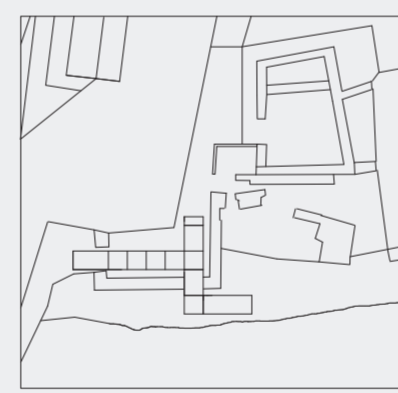
ZONA SERVIZI WC



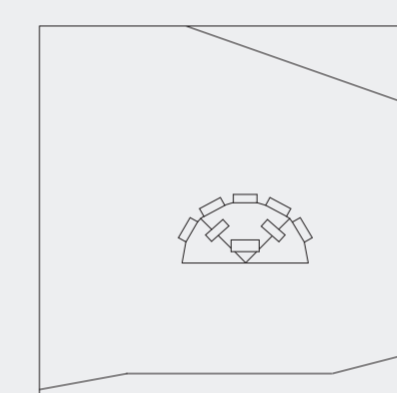
Parrocchia di S.Maria
Assunta - CANONICA



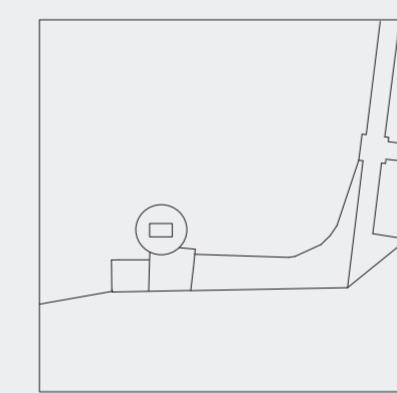
Zona archeologica
PIAZZALE SUD



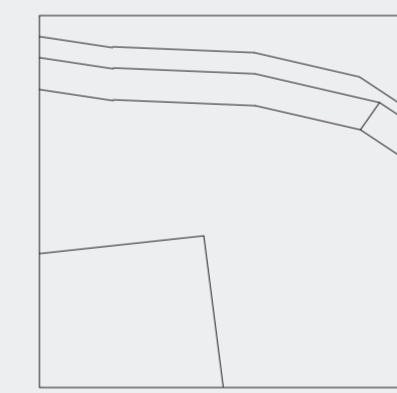
Zona archeologica
PORTA S.MARGHERITA



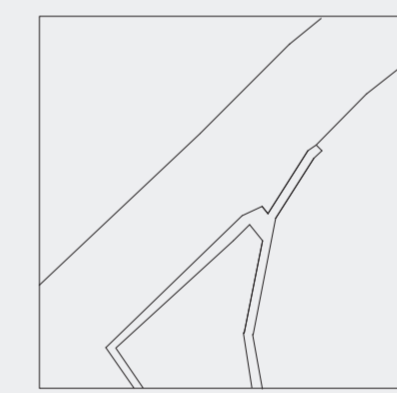
AULA
DIDATTICA



AREA per le
celebrazioni
liturgiche
all'aperto



PERCORSO
Archeologico



PORTA
S.CATERINA

TESTI

Franca Maselli Scotti

*Angela Borzacconi
Matteo Laudato
Gabiella Petrucci
Fabiana Pieri*

TRADUZIONI

*Marina Baralle
Brigitta Mader
Lidia Rupel*

DISEGNI

*Giusto Almerigogna
Valentina Degrassi
Jorge Firpo
Matteo Laudato
Marina Baralle
Fabiana Pieri
Lorenzo Taucer
Louis Torelli*

FOTOGRAFIE

Paolo Bonassi

L'area del PARCO ARCHEOLOGICO
è di proprietà della Parrocchia di
S.Maria Assunta in Muggia Vecchia

Fotografie ed elaborati grafici concessi dalla
Soprintendenza ai Beni Archeologici
del Friuli Venezia Giulia

VIETATA LA RIPRODUZIONE



DIOCESI DI TRIESTE
Parrocchia di S.Maria Assunta
in Muggia Vecchia



COMUNE DI MUGGIA

è un progetto della

Fondazione
FONDAZIONE CRTRIESTE

il Querceto
MUGGIA VECCHIA
PARCO ARCHEOLOGICO



MINISTERO
PER I BENI E
LE ATTIVITÀ
CULTURALI

Soprintendenza per i
Beni Archeologici del
Friuli-Venezia Giulia